

SAMEDI

■ ATELIER LIBRE 6

SAMEDI : 9H30-12H

Initiez-vous au dessin et à la peinture avec Apprentiss'Art.

■ L'EAU NOUS BALADE 1

SAMEDI : 10H30 • DURÉE : 1H • TOUT PUBLIC DÈS 8 ANS

À la découverte des rivières de Zétrud-Lumay, nous parlerons du Moulin, de la nature associée aux cours d'eau et irons voir sur le terrain les moyens de protection du village face aux inondations.

Proposé par le Service Environnement de la Ville de Jodoigne.

■ BAR À PARFUMS 11

SAMEDI : 11H-15H ; PRÉSENTATION 11H & 14H

■ BALADE HISTORIQUE : DU MOULIN À L'ÉGLISE SAINT-BARTHÉLEMY 1

SAMEDI : 13H • DURÉE : 1H/1H30

Partez à la découverte du village à travers son histoire et ses anecdotes aux côtés d'Hubert.

■ MON "VILLAGE PROPRE" 1

SAMEDI : 13H

Animation-sensibilisation autour des gestes éco-citoyens.

■ EXPOSITION ET DÉMONSTRATION DE FERRONNERIE D'ART 1

SAMEDI : 14H-17H

Daniel vous propose de découvrir l'art et les techniques de la ferronnerie.

■ BALADE CYCLO CROSS 1

SAMEDI : 14H • DURÉE : 1H

Bert vous propose de l'accompagner pour une balade de cyclo-cross, l'occasion de re-découvrir le village à travers des chemins méconnus.

■ RANDONNÉE À PIED 1

SAMEDI : 14H • DURÉE : 2H (POSSIBILITÉ DE COUPER PENDANT LE CIRCUIT)

Outre le RAVeL, le village de Zétrud-Lumay contient de nombreux sentiers de randonnée. Partez avec Fernand et Nadine à la découverte d'un circuit de 8 km. Avis aux amateurs de plein air !

■ INITIATION CIRQUE 1

SAMEDI : 15H-18H

Par Histron Circus, école de cirque de Jodoigne.



BOÎTE À LIVRES 1

■ INAUGURATION

Ces étagères publiques sont accessibles à tous, simplement, gratuitement et librement sur le principe du "Je prends, je donne, j'échange". Celle-ci a été rénovée et est installée au croisement du RAVeL et de la rue du Relais. Venez admirer le fruit de cette collaboration entre les habitants et le collectif "boîtes à livres" de Jodoigne.

Avec la collaboration du Rose-Eau ASBL.

■ ANIMATIONS PAR LES SEMEURS D'HISTOIRES

Les semeurs forment un groupe de volontaires de tous les âges, réunis autour de la lecture vivante.

SAMEDI : 10H30 • DURÉE 30'

Lecture pour les enfants de moins de 4 ans

SAMEDI : 11H • DURÉE 30'

Lecture de textes d'auteurs

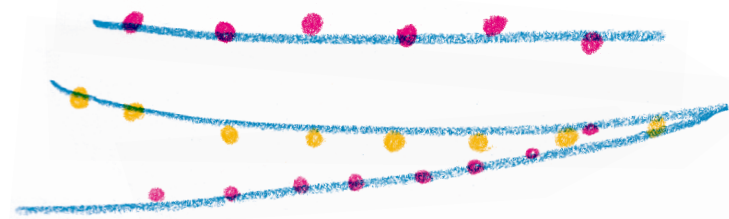
De Brassens à la poésie, il n'y a qu'un pas. Christiane et Pierre vous feront un tour d'horizon à bout de plume.

SAMEDI : 14H30 • DURÉE 45'

Lecture pour enfants

Embarquez dans l'imaginaire des albums jeunesse. Le plaisir dans les yeux et les oreilles pour un moment enchanteur.

SCÈNE DE VILLAGES 1



■ CONTENEUR

15H45 & 17H45 • DURÉE : 35' • TOUT PUBLIC DÈS 6 ANS

Cie La Synecdoque - Théâtre d'objets

C'est l'histoire de trois personnages : Josef, La Fillette et l'Accumulateur. Conteneur parle de notre monde, celui de la surconsommation, du travail abrutissant, de la vie perdue à la gagner.

■ MACRALES

16H30 • DURÉE : 50' • TOUT PUBLIC DÈS 8 ANS

Cie La Radure - Théâtre de rue

Après des siècles de bons et loyaux services, après avoir chassé, traqué et brûlé la sorcière et la pensée dissidente, après avoir traversé les villes, les campagnes et les siècles : c'est la fin. En effet, Monsieur le Juge a décidé de rendre la robe et son tribunal ambulant prend fin ce jour. Pour fêter cela, ses plus fidèles (et uniques) assistants, Jean-Cloche et Jean-Clé, lui ont préparé un pot de départ, et le public y est chaleureusement convié.

■ PLAYGROUND

18H30 • DURÉE : 45' • TOUT PUBLIC

Collectif Primavez - Cirque & mat chinois

Les artistes dépendent-ils de leur public ? Oui, c'est une réalité : sans spectateurs, il n'y a pas de spectacle, et vice versa. Mais peuvent-ils également en dépendre physiquement ? La mise en scène de Playground dépend des spectateurs, qui la soutiennent par leur regard et leur corps.

■ OCT'OPUS

19H30 • DURÉE : 1H • TOUT PUBLIC

Concert

Le Street Band de la Royale Harmonie de Jodoigne : une batterie, deux sax alto, un ténor, un trombone, deux trompettes et un sousaphone pour un répertoire varié, allant de la chanson française au dessin animé en passant par le rock et le disco.

■ SUN BRASS

20H30 • DURÉE : 1H20 • TOUT PUBLIC

Concert

Des rythmes dansants, des mélodies entraînantes, des musiciens talentueux et une bonne dose d'énergie positive. Voilà la recette de Sun Brass. Le répertoire va du calypso au socca en se permettant quelques détours du côté de l'afrobeat et de bien d'autres grooves dansants. Que la fête commence avec Sun brass !

EN CONTINU

■ EN CARROUSEL SHURIKEN

16H-21H

Animation pour enfants

■ CARAVANE DES LIENS

16H-20H

■ STAND MOBILITÉ

16H-20H

■ MARCHÉ DES PRODUCTEURS

15H-21H

■ PIRATE ♥ PIRATE

Dès 15H

Animation

Ce collectif d'artistes cherche la rencontre et le partage créatif par le portrait anonyme et l'interview spontanée. Il travaille avec les mots, la photo et les objets du quotidien au départ de petites poésies percutantes.

Nul besoin de savoir s'y prendre ou de se préparer en avance, ici, tout s'improvise dans le plaisir !

"Scène de Villages" est une proposition du GAL Culturalité et du Centre culturel du Brabant wallon organisée en collaboration avec les centres culturels de Beauvechain, Jodoigne & Orp-Jauche et Perwez, les communes, artistes et associations locales. Projet soutenu dans le cadre de l'initiative Leader : fonds européen agricole pour le développement rural : l'Europe investit dans les zones rurales. Avec le soutien du Brabant wallon, des communes de Beauvechain, Hélécine, Incourt, Jodoigne, Orp-Jauche, Perwez et Ramillies.



DIMANCHE

■ ATELIER D'IMPRESSION "GELLI PLATE" - DÈS 12 ANS 6

DIMANCHE : 10H • DURÉE : 2H

Impression de végétaux proposé par l'art thérapeute Lieve Ericx. Nombre de places limité, réservations via : 0474 659 962.++

■ THÉRÈSE ET JOSÉPHINE 9

DIMANCHE : 10H-13H

Spectacle de marionnettes en déambulation

« Thérèse et Joséphine » profitent de leur retraite pour se promener – lentement, mais passionnément – à la rencontre des habitants. Vieilles filles pas vieux jeu, ces deux sœurs octogénaires et brusseleir ont un bagou désarmant et forment un duo de choc désopilant.

■ EXPOSITION ET DÉMONSTRATION SCRAPBOOKING 1

DIMANCHE : 14H-18H

Découvrez le travail minutieux et créatif de Françoise mêlant collage et découpage.

■ BALADE HISTORIQUE : DU MOULIN À DE MONT-À-LUMAY 1

DIMANCHE : 14H • DURÉE : 1H

Partez à la découverte de la partie méridionale du village aux côtés de Hubert et Fernand qui vous feront découvrir les merveilles de cet havre de paix.

■ ATELIER ET PROJECTION DE STOP MOTION 6

DIMANCHE • ENTRÉE LIBRE : 14H-16H - PROJECTION : 17H

Participez à une animation stop-motion où les objets prennent vie à mesure qu'on les déplace. L'atelier aura pour thème les animaux aquatiques imaginaires et se clôturera par la projection de l'animation créée durant l'atelier.

■ BALADE ANIMÉE 1

DIMANCHE : 15H & 16H • DURÉE : 30 MIN.

Le long du sentier nouvellement balisé par les habitants "Au fil de l'eau".

■ EXPOSITION 3

DIMANCHE : 14H-17H.

Julie vous présente le résultat de son travail artistique au sein de son atelier, entre vitrail, animation stop motion et objets.

■ DÉMONSTRATION CANINE & DOG

DANCING 4

DIMANCHE DÈS 15H

Démonstration de Dog Dancing et d'obéissance canine.

■ CONCERTS DE L'ACADÉMIE 8

DIMANCHE : 16H30 • DURÉE : 1H10

L'ensemble Patchworld est un groupe formé de musiciens amateurs et dirigé depuis 6 ans par Sara Giunta, professeure à l'Académie de musique de Jodoigne. Leur répertoire tourne principalement autour des musiques du monde, traditionnelles et de films.

En ouverture l'ensemble de jeunes ados (Mezzo) et l'ensemble d'enfants (Piccoli) vous proposeront un répertoire varié.



SAMEDI ET DIMANCHE

VISITES & PROMENADES

■ VISITE GUIDÉE DE LA RÉSERVE NATURELLE 5

SAMEDI : 9H & 10H - DIMANCHE 10H & 11H • DURÉE : 1H

Partez à la découverte de la réserve naturelle de Natagora la plus ancienne du Brabant wallon aux côtés de son conservateur, Hervé Paques.

Proposé par Natagora

■ BALADE AU FIL DE L'EAU 1

SAMEDI & DIMANCHE EN CONTINU

Des habitants ont décidé de flécher un parcours "au fil de l'eau" afin de le faire re-découvrir aux visiteurs. Sur le chemin, les petits comme les grands pourront observer la faune sculptée par Thierry et les créations de Mélanie.

■ BALADE À CHEVAL 1

SAMEDI & DIMANCHE : 13H-18H • 2€/PERS.

Les enfants auront l'occasion de parcourir le RAVeL à dos de cheval grâce à l'initiative de deux villageoises.

■ SOBRIQUETS, MA MAISON A UN NOM

SAMEDI & DIMANCHE

Dans le passé, les maisons de Zétrud-Lumay portaient un nom, un sobriquet, qui était attribué selon leurs propriétaires. Re-découvrez Zétrud-Lumay comme on s'en souvient à travers des impressions à retrouver devant plusieurs façades de maisons.

■ PRÊT DE VÉLOS PAR RECYCLE 1

SAMEDI & DIMANCHE

Durant tout le week-end, des vélos seront mis gratuitement à disposition des visiteurs pour parcourir le village.

■ BALADES EN VÉLO 1

SAMEDI & DIMANCHE • DURÉE : 1H

Des promenades à vélo pour petits et grands vous seront proposées au départ du village. L'occasion de découvrir la richesse du patrimoine, des paysages et l'histoire du village.

En collaboration avec le GRACQ et le Service Environnement de la Ville de Jodoigne.

■ PORTES-OUVERTES D'AMR GREEN TECH 7

SAMEDI & DIMANCHE

Fournisseur de machines pour le jardin.

EXPOSITIONS - ANIMATIONS

■ EXPOSITION PHOTO

"LES HABITANTS DE ZÉTRUD-LUMAY" 1

SAMEDI & DIMANCHE • EN CONTINU

Il y a quelques temps, Valérie a décidé de se balader armée de son appareil photo pour tirer le portrait confiné de familles. De ces arrêts dans le village, elle a gardé une trace sensible de ces rencontres.

■ TENNIS DE TABLE 1

SAMEDI & DIMANCHE : 10H-14H

Le CTT le Moulin vous invite à tester vos talents de pongistes.

■ ÉCHECS 1

SAMEDI & DIMANCHE : 14H-17H

Pour les non-initiés comme les amateurs, le chess club Brabant Est vous propose de découvrir ce jeu séculaire.

■ EXPOSITION DE PEINTURES ET DESSINS 10

SAMEDI & DIMANCHE 10H-18H

Découvrez les peintures, sculptures, céramiques et créations de Julyxia, Pascale van der Streek, Olga (Hope sculpture), Océa art et Lexia's leathercraft.

■ EXPOSITION DE PEINTURES ET DESSINS 2

SAMEDI 10H-16H & DIMANCHE 13H-18H

Dialogues picturaux d'Andrée et d'Alisonne.

■ EXPOSITION DE PEINTURES ET DESSINS 6

SAMEDI & DIMANCHE : 10H-18H

Par les élèves d'Apprentiss'Art.

■ EXPOSITION "LES PIEDS DANS L'EAU ET LE NEZ DANS LA RIVIÈRE" 1

SAMEDI & DIMANCHE : 13H-18H

Plongez dans cette expérience qui sensibilise à l'impact humain sur la santé des cours d'eau. L'exposition du Contrat de rivière de Dyle-Gette offre une approche simple et imagée, informant sur les actions de préservation et les gestes éco-citoyens essentiels.

■ EXPOSITION DE PEINTURES 1

SAMEDI & DIMANCHE : 13H-18H

Par Valérie.

■ ATELIER-DÉMONSTRATION BAR À LÉGUMES 1

SAMEDI & DIMANCHE : 14H-18H

Jean-Luc vous propose de découvrir et travailler des recettes dans son bar à légumes improvisé selon ses trouvailles.

■ SOURIEZ, VOUS ÊTES PHOTOGRAPHIÉ

SAMEDI & DIMANCHE

Lors du week-end, Yves, photographe de profession, parcourra le village muni de son appareil. Retrouvez ses clichés sur : yvesmasquelier.com

